

---

# RÄUME ZU VERMIETEN

für Atelier, Kurse, Büronutzung und Ähnliches.



Werden Sie Teil des innovativen und zukunftsweisenden Socin Haus.

Socin Haus, Socinstrasse 55, 4051 Basel

---



SOCHIN

CAFÉ

CAFÉ  
SOCHIN  
HAUF  
IDUTRO

SOCHIN  
RESTAURANT & CAFE  
RESTAURANT & CAFE

55  
SOCHIN  
STRASSE



### **Lage und Angebot**

Das Socin Haus an der Socinstrasse 55 mitten im Quartier am Ring vermietet Gewerberäume dauerhaft an Private, Vereine und Unternehmen, die Teil der Gemeinschaft Socin Hauses werden möchten. Die Räume eignen sich für unterschiedliche Nutzungen und sind – frisch renoviert und saniert – ab Herbst 2025 verfügbar.





### Objektbeschreibung

Im Socin Haus entsteht ein lebendiger und inklusiver Treffpunkt, der im Herbst 2025 eröffnet wird. Das Haus bietet ein gastronomisches Angebot für das Quartier sowie Wohn- und Arbeitsraum für Menschen jeden Alters, mit und ohne Behinderung. Herzstück des Socin Haus ist das Café/Bistro im Erdgeschoss. Das Socin Haus ist ein Ort für Begegnungen, fördert das selbstbestimmte Leben und trägt zur Teilhabe von älteren Menschen und Menschen mit Behinderung an der Gesellschaft bei. Im Socin Haus finden kulturelle Veranstaltungen wie Feierabendkonzerte, Degustationen oder Spielabende statt.



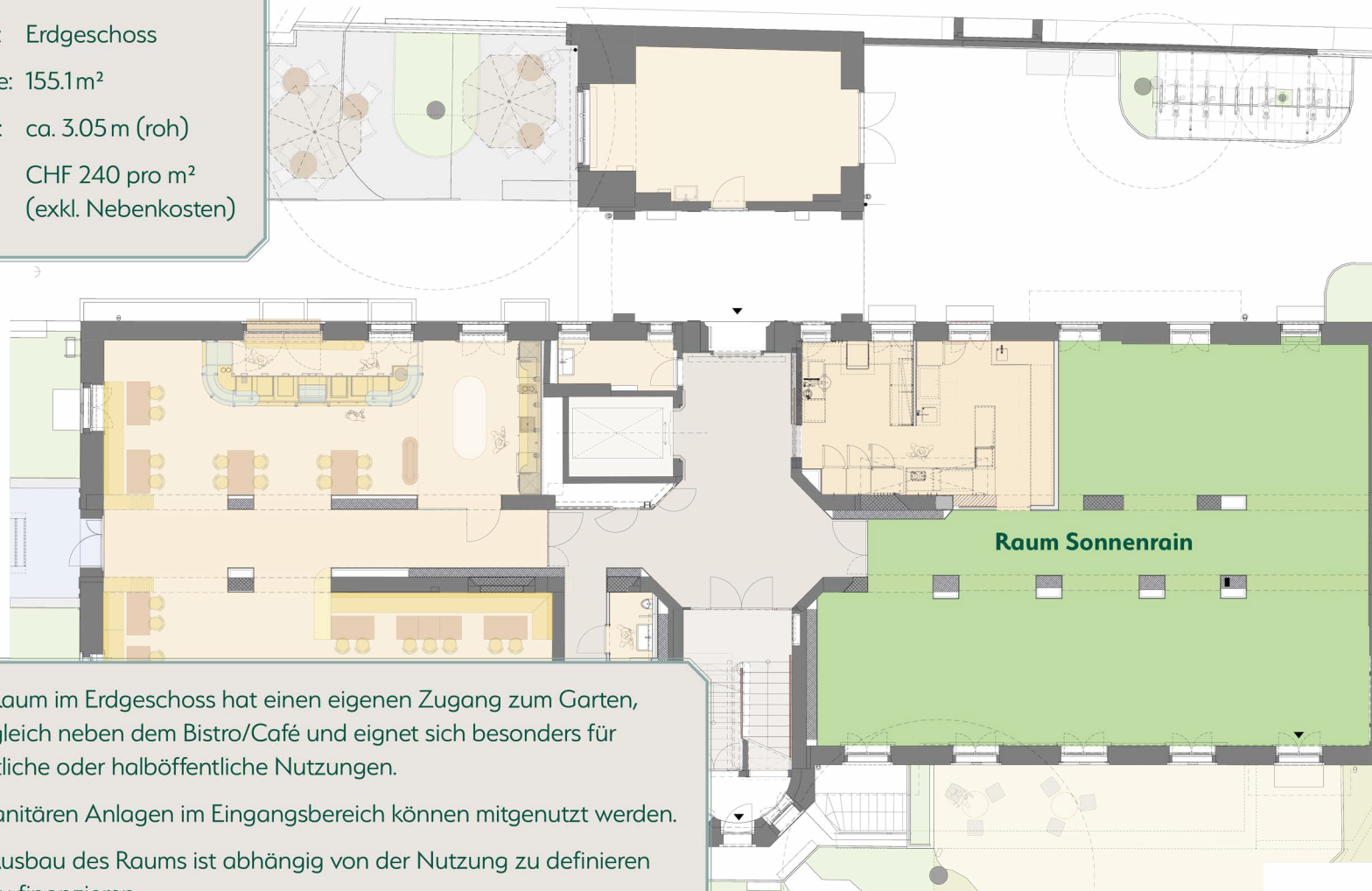
### Raum Sonnenrain

Stock: Erdgeschoss

Fläche: 155.1m<sup>2</sup>

Höhe: ca. 3.05 m (roh)

Preis: CHF 240 pro m<sup>2</sup>  
(exkl. Nebenkosten)



Der Raum im Erdgeschoss hat einen eigenen Zugang zum Garten, liegt gleich neben dem Bistro/Café und eignet sich besonders für öffentliche oder halböffentliche Nutzungen.

Die sanitären Anlagen im Eingangsbereich können mitgenutzt werden.

Der Ausbau des Raums ist abhängig von der Nutzung zu definieren und zu finanzieren.



### Atelier

Stock: Erdgeschoss

Fläche: 32.6 m<sup>2</sup>

Höhe: ca. 2.85 m

Preis: CHF 80 pro m<sup>2</sup>  
(exkl. Nebenkosten)



Das Atelier in der ehemaligen Werkstatt gleich beim Bistro und Nebeneingang eignet sich für eine Nutzung als Werkstatt, Shop, Hobby- oder Kunstraum.

Der Raum ist ungeheizt, verfügt über einen 16 Ampère-Anschluss und ein Ausgussbecken. Die sanitären Anlagen im Eingangsbereich des Hauses können mitgenutzt werden.

Der Ausbau des Bodens ist abhängig von der Nutzung zu definieren und zu finanzieren.

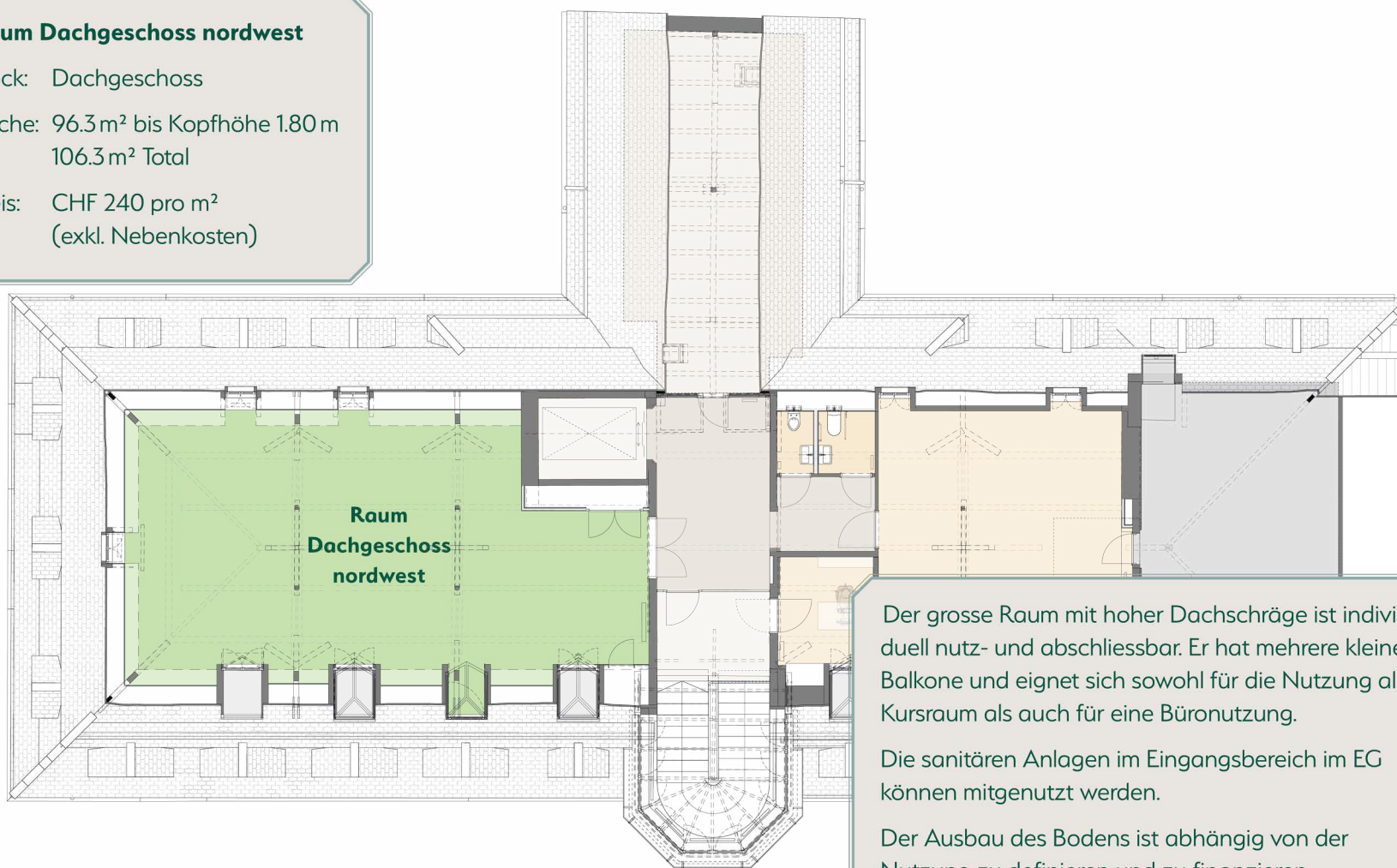


### Raum Dachgeschoss nordwest

Stock: Dachgeschoss

Fläche: 96.3 m<sup>2</sup> bis Kopfhöhe 1.80 m  
106.3 m<sup>2</sup> Total

Preis: CHF 240 pro m<sup>2</sup>  
(exkl. Nebenkosten)



Der grosse Raum mit hoher Dachschräge ist individuell nutz- und abschliessbar. Er hat mehrere kleine Balkone und eignet sich sowohl für die Nutzung als Kursraum als auch für eine Büronutzung.

Die sanitären Anlagen im Eingangsbereich im EG können mitgenutzt werden.

Der Ausbau des Bodens ist abhängig von der Nutzung zu definieren und zu finanzieren.

### Raum Dachgeschoss südost

Stock: Dachgeschoss

Fläche: 54.0 m<sup>2</sup>

Preis: CHF 240 pro m<sup>2</sup>  
(exkl. Nebenkosten)

Der kleinere der Räume mit hoher Dachschräge ist individuell nutz- und abschliessbar. Er hat einen kleinen Balkon und eignet sich sowohl für die Nutzung als Kursraum als auch für eine Büronutzung.

Die sanitären Anlagen im Eingangsbereich im EG können mitgenutzt werden.

Der Ausbau des Bodens ist abhängig von der Nutzung zu definieren und zu finanzieren. Zudem ist der Einbau einer Teeküche denkbar.

Raum  
Dachgeschoss  
südost





**Ihre Ansprechperson**

Franziska Reinhard +41 61 326 74 69

[franziska.reinhard@bsb.ch](mailto:franziska.reinhard@bsb.ch)

Socinstrasse 55, 4051 Basel

